

AlcalaWireless



La Red Inalámbrica de Alcalá



¿Qué es AlcaláWireless?

- Es un proyecto de red metropolitana inalámbrica para Alcalá de Henares
- Creada y mantenida por los usuarios
- Sin intereses comerciales



¿Cuáles son los objetivos?

- Disfrutar y aprender, mientras construimos una red inalámbrica
- Conseguir que cualquier ordenador en Alcalá, pueda acceder a la red, sin cables
- Encontrar una alternativa de comunicación a las establecidas por las grandes empresas de telecomunicaciones



¿Qué me ofrece AW?

- Un campo para la experimentación y el aprendizaje
- Una nueva forma de comunicación
- Compartir de recursos entre usuarios: aplicaciones, juegos, música, Internet; con velocidades similares a de una red local
- Un centro de reunión y charla con gente de similares inquietudes a las tuyas



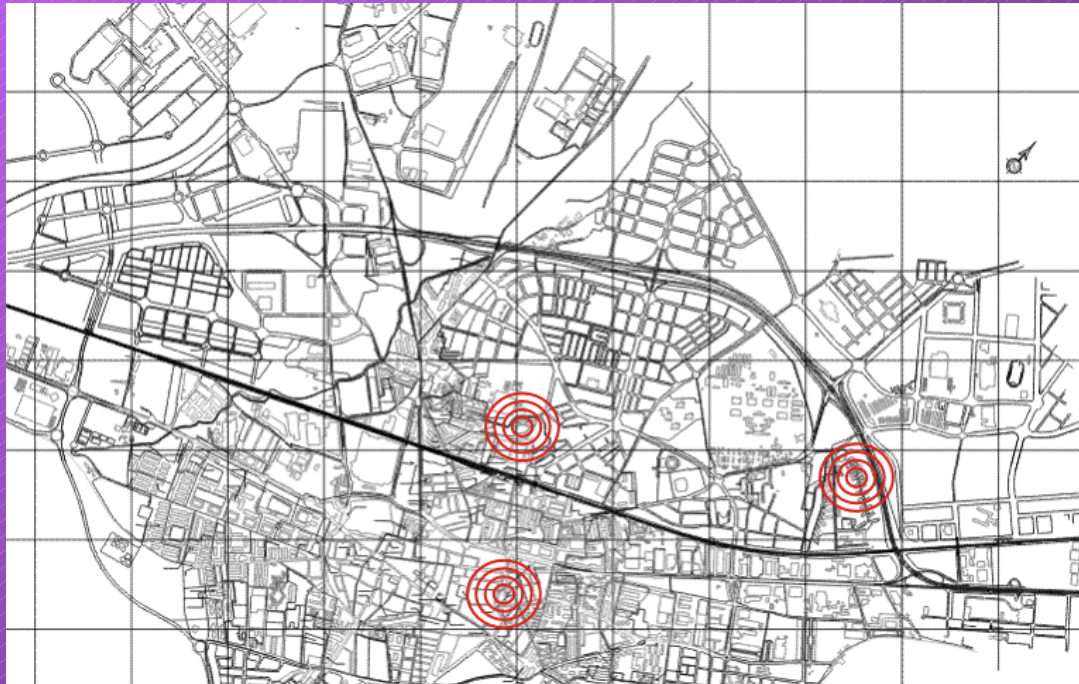
¿Quién forma AW?

- Ahora mismo...
 - Registrados en la web: 150
 - En la lista de correo: 90
 - Asistentes a las reuniones: 10-25
- Son estudiantes, profesionales de la seguridad informática, instaladores, administradores de sistemas, comerciales, administrativos, etc. Cualquier interesado en las nuevas tecnologías.



¿Dónde está AW?

- Actualmente tenemos 3 nodos:
Cuatro Caños, Ciudad del Aire y Colonia Obras Públicas

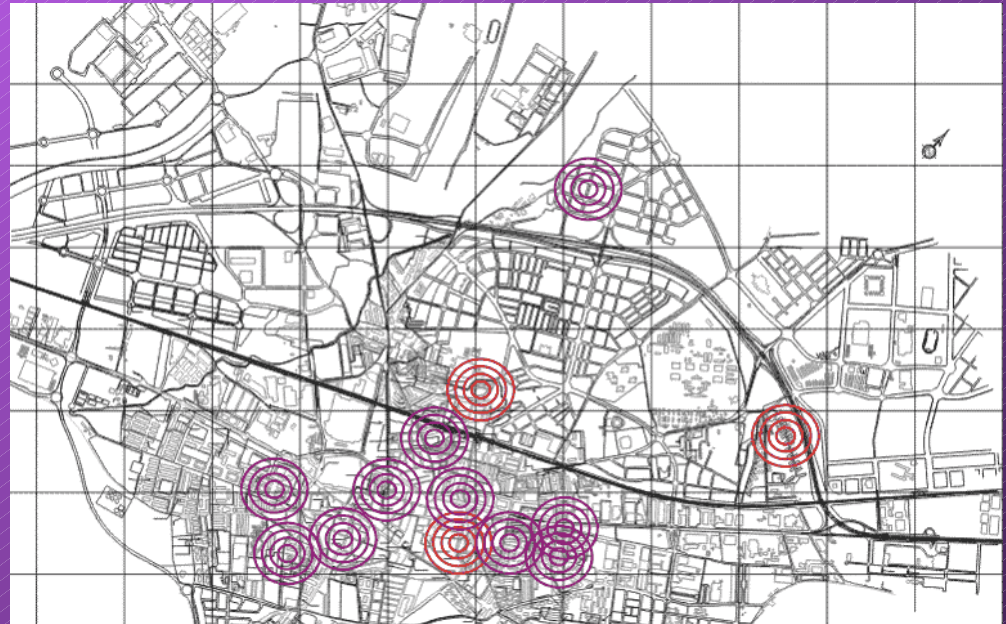


- En Internet: <http://www.alcalawireless.com>



¿Las previsiones?

- En los próximos 3 meses tendremos:
 - 10 nuevos nodos
 - Más de 50 usuarios
 - Enlaces direccionales
 - Nuevos servicios
 - Y en los próximos 6 meses el doble!!



- ii Necesitamos de tu ayuda para cumplirlo !!



Actividades

- Además de las que se hacen a través del ordenador:
 - Kedadas mensuales
 - Cursos gratuitos
 - Linux
 - Creación de antenas
 - Instalación y configuración de equipos
 - Etc.
 - Conferencias
 - Instalaciones y mediciones de nodos
 - Análisis de productos
 - Todas las que se te ocurran!!



¿Cómo puedo colaborar?

- Puedes colaborar de muchas maneras
 - Siendo usuario de la red, participando en las actividades y contando lo que sabes
 - Montando un nodo y compartiendo algunos de tus recursos con el resto de la gente
 - Aportando cualquier cosa que para ti sea sencillo pero para el resto complicado



¿Qué necesito para conectarme?

- Necesitas un dispositivo compatible 802.11b, como:

- Tarjeta PCMCIA



- Tarjeta PCI



- Adaptador USB



Coste aprox.: 150 euros



¿Qué necesito para un nodo?

- Un ordenador "antiguo" con tarjeta 802.11 b y/o un Access Point (AP)



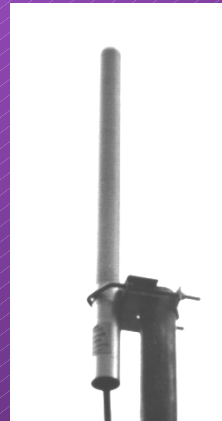
- Pigtail



- Cable coaxial de baja pérdida



- Antena de 2,4Ghz



Coste aprox.: 700 euros



Otras Comunidades

- RedLibre – <http://www.redlibre.net>
- MadridWireless – <http://www.madridwireless.net>
- GuadaWireless - <http://guadawireless.alamin.org>
- SevillaWireless – <http://www.sevillawireless.net>
- ZaragozaWireless - <http://www.zaragozawireless.org>
- Frenopatico - <http://www.frenopatico.net/segfault/wlan/wlan.html>
- MalagaWireless – <http://malagawireless.xphera.net>
- Y otras 20 más... cada día una nueva

